



Impact de la logique paysanne de l'espace-assainissement sur l'autodétermination en matière d'assainissement familiale dans la Vallée du Sourou, Nord-ouest du Burkina Faso

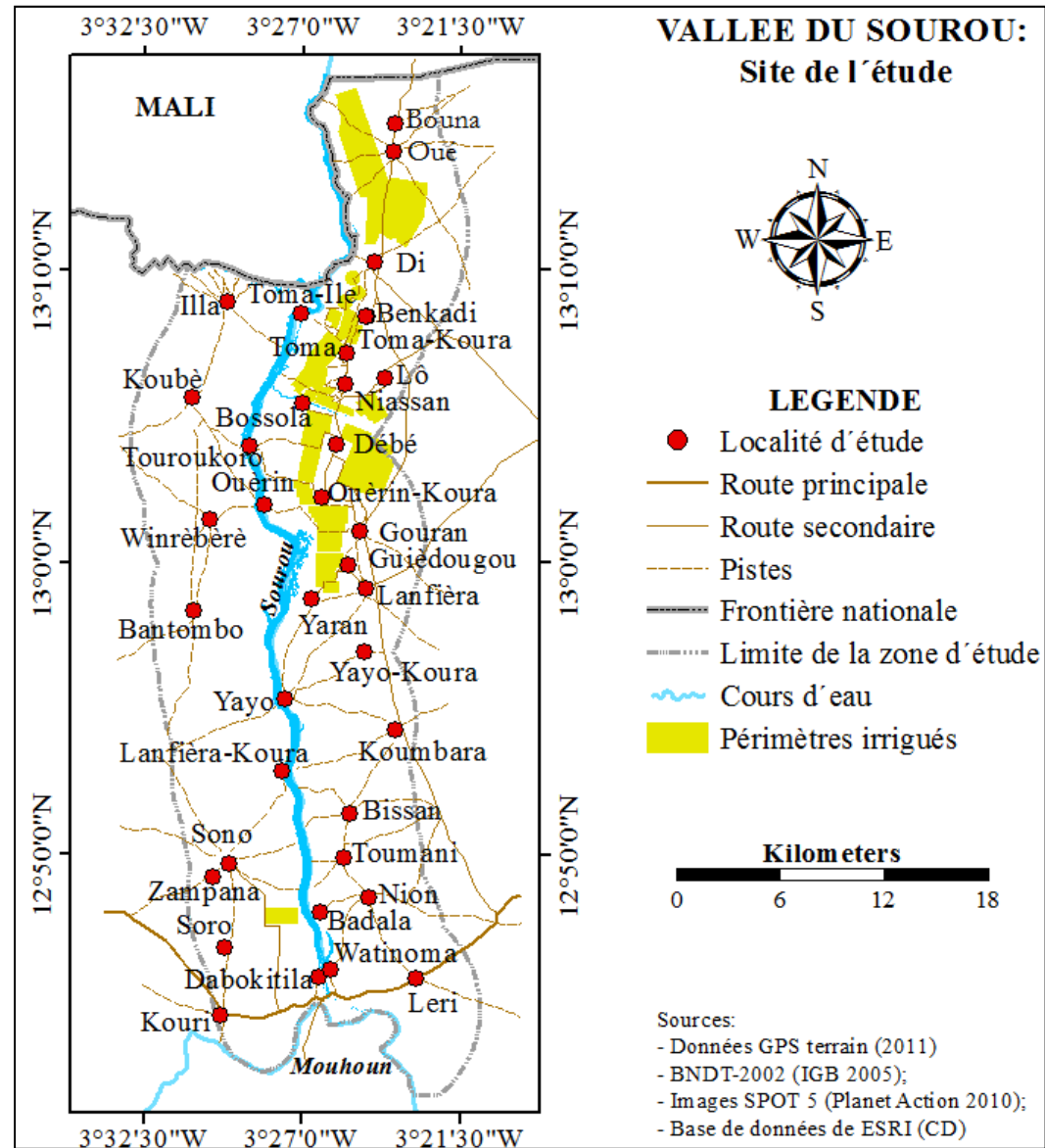
- **Dr TRAORE Issouf**, Dr SIE Ali, Dr YE Maurice (Centre de Recherche en Santé de Nouna);
 - Pr OUEDRAOGO François de Charles (Université Ouaga I Pr Joseph KI-ZERBO)
 - Pr KAPPAS Martin (Université de Göttingen, Allemagne)

Ouagadougou, le 29.07.2017



1. Contexte

- Promotion de la santé environnementale dans une zone rurale d'irrigation hydro-agricole à grande échelle;
- Appréhension des déterminants de l'autodétermination pour la réalisation de latrine familiale dans la Vallée du Sourou, Nord-Ouest du Burkina Faso.



2. Enjeux et défis à relever

- Enjeux:
 - Abandon de la pratique de défécation à l'air libre
 - Atténuation de la contamination environnemental par les excréta humains
 - Frein à la transmission des maladies tropicales négligées relatives à l'eau, l'hygiène et l'assainissement (MTN-WASH)
 - Promotion du bien-être et de bonne santé
 - Amélioration de la productivité.
- Défis à relever:
 - Appréhender la logique paysanne de l'espace-assainissement en vue d'impacter positivement et significativement sur le changement de pratiques,
 - Susciter une massive autodétermination pour une meilleure promotion de l'assainissement familial en milieu rural.



3. Approches et solutions identifiées

- **Evaluation de la situation d'autodétermination en matière d'assainissement**
 - Géocodage (au GPS) de l'ensemble des 4868 ménages dans les 37 localités d'étude,
 - Recensement des unités résidentielles (nombre de ménages/concessions),
 - Recensement de la population (nombre de personnes/concession/village).
- **Identification et caractérisation des déterminants de la réalisation ou non de latrines familiales**
 - Identification de message clés utiles pour le changement de pratiques de défécation.
- **Analyse de l'implantation de latrines familiales**
 - Détermination de la concentration des latrines dans l'espace,
 - Détermination des autres espaces utilisés pour la défécation.



4. Modalités de mise en œuvre

- **Enquête de terrain**

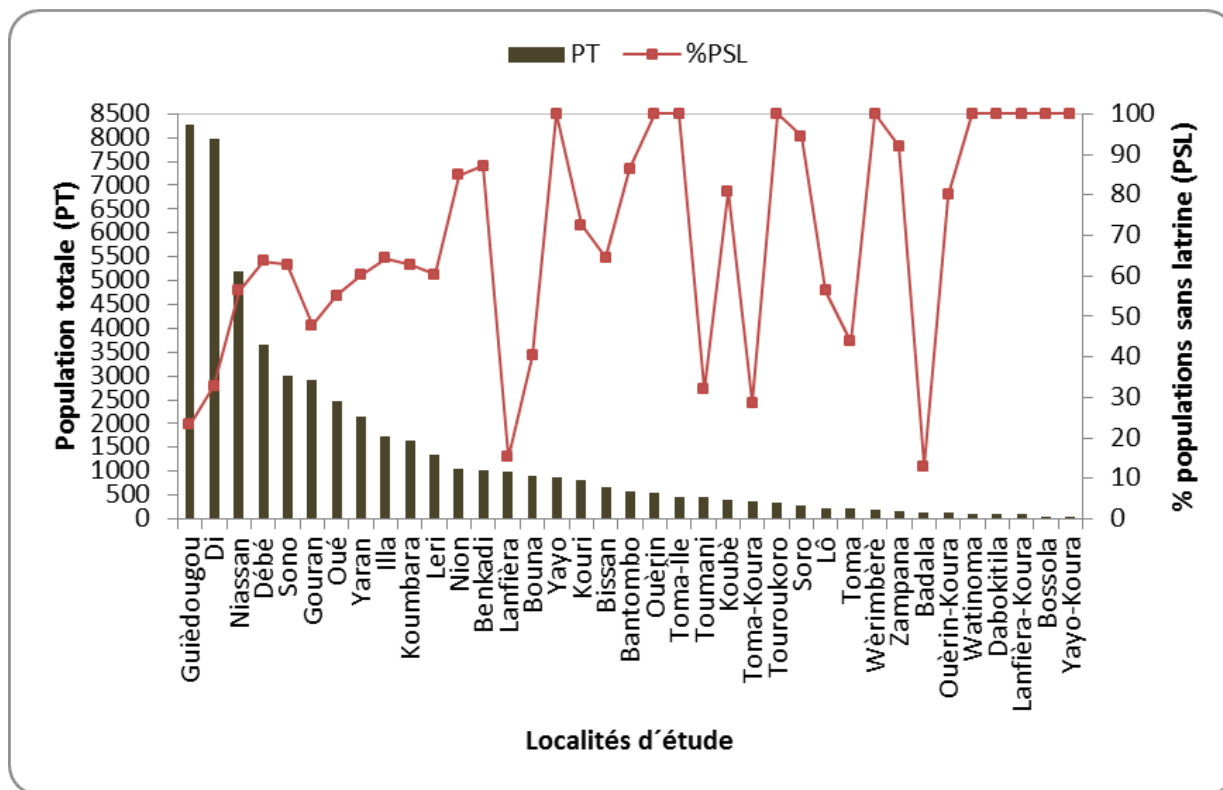
- Inventaire géographique de porte-à-porte
 - Utilisation du GPS (Système de positionnement global)
- Collecte de données quantitatives
 - Présence/absence de latrine familiale
- Collecte de données qualitative
 - recueil des raisons de la présence/absence de latrine dans le ménage



5. Principaux résultats obtenus

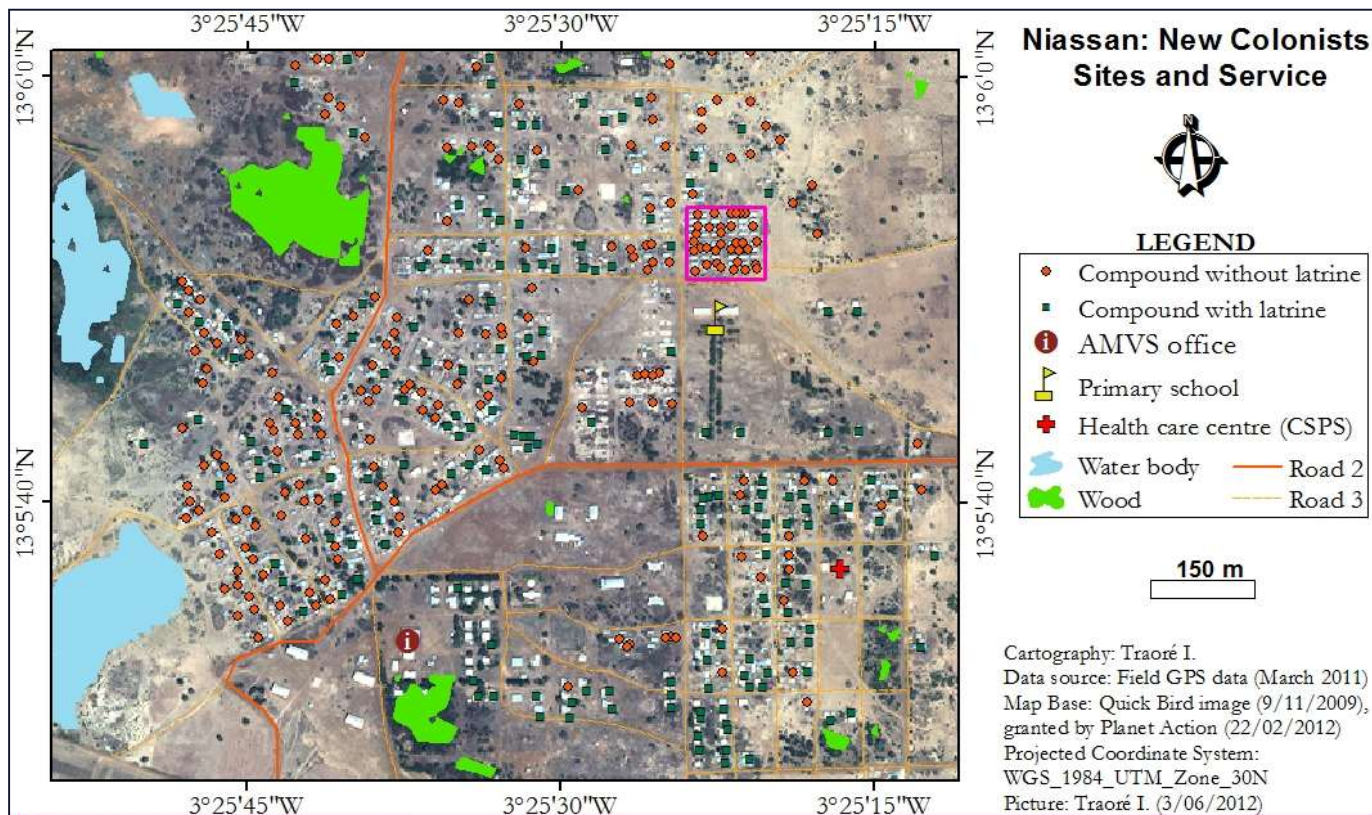
- Taux global d'accès à l'assainissement peu satisfaisant

- 39% des concessions (1.914/4.868)
- 48,38% de la population (24.903/51.540)
- 99% des latrines sont réalisées par autodétermination



5. Principaux résultats obtenus

- Pas de promotion de l'assainissement familial dans les villages agricoles



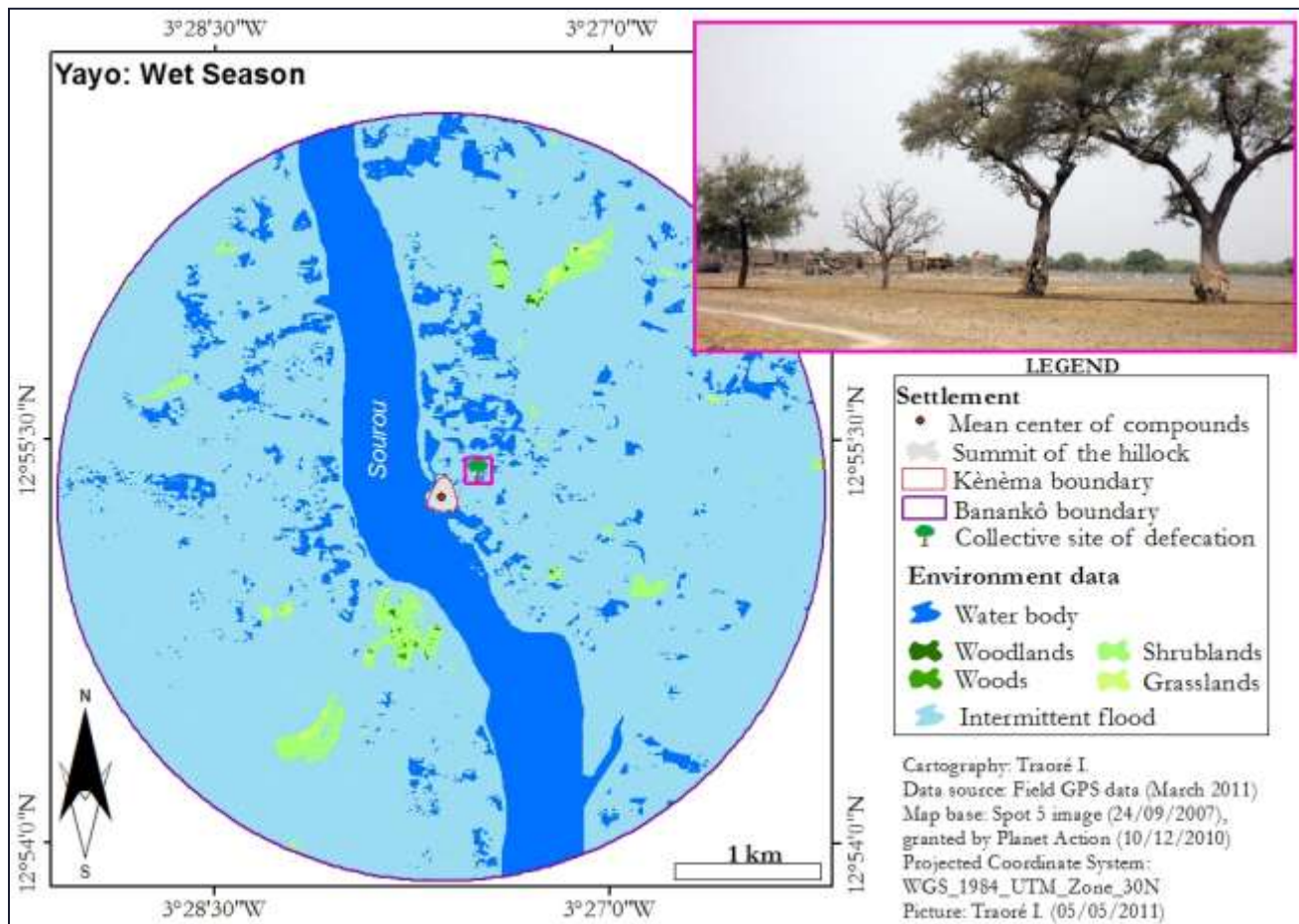
Absence totale
d'accompagnement:
Aucune latrine dans
la trame d'accueil à
Niassan



5. Principaux résultats obtenus

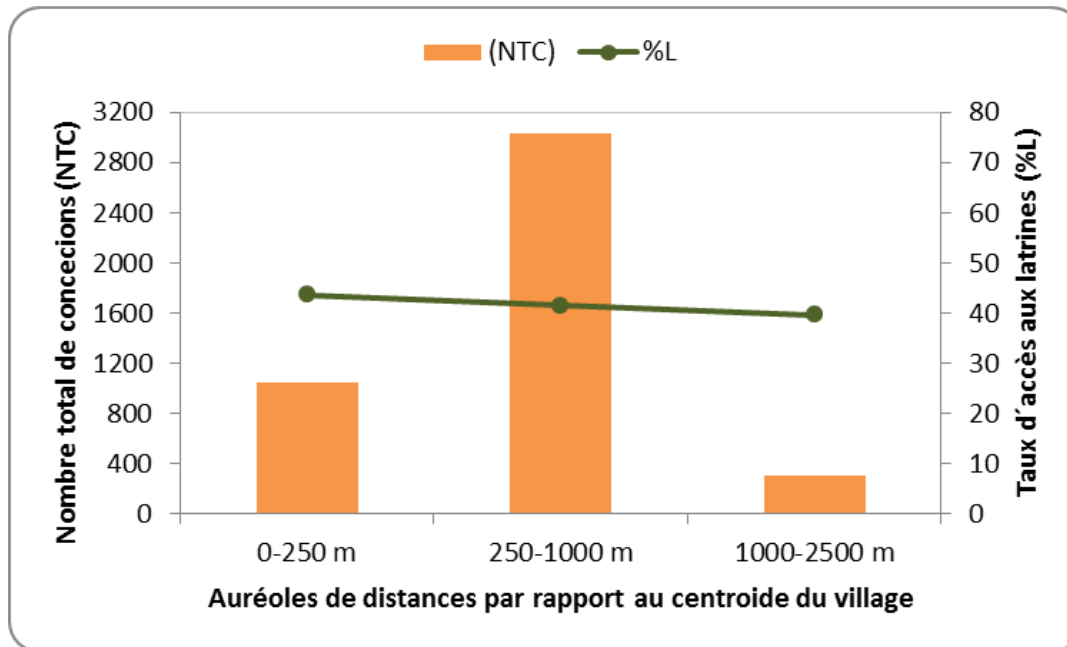
- Problème d'autodétermination dans les villages lacustres

Manque
d'autodétermination:
Pratique généralisées
de la défécation à
l'air libre



5. Principaux résultats obtenus

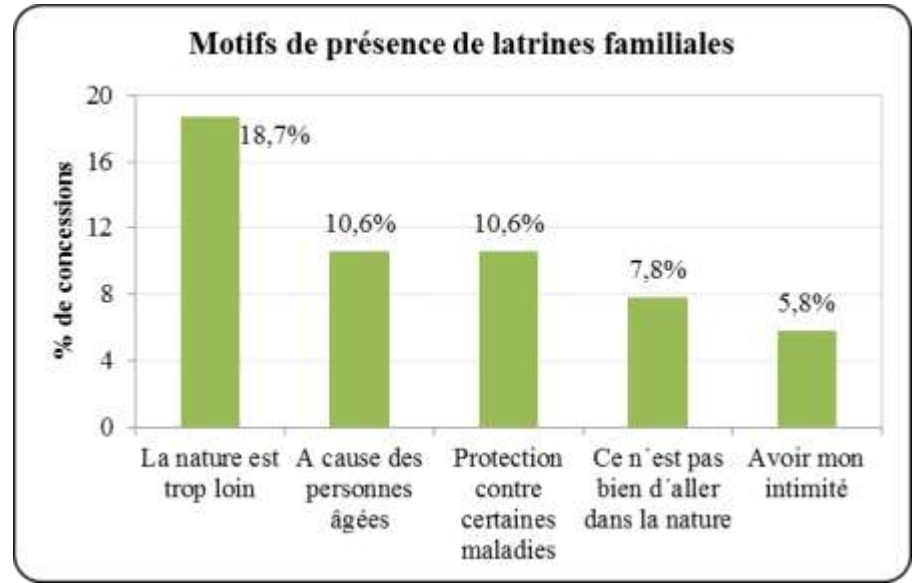
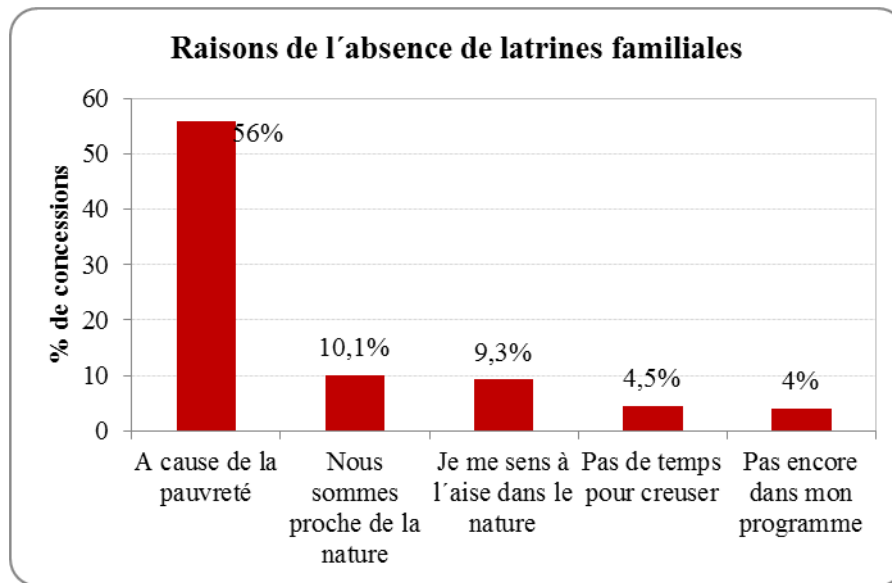
- **Concentration des latrines au centre des agglomérations**



La différence des taux d'accès à l'assainissement, entre les auréoles 0-250 m et 250-1000 m, est positive dans 67% des localités.

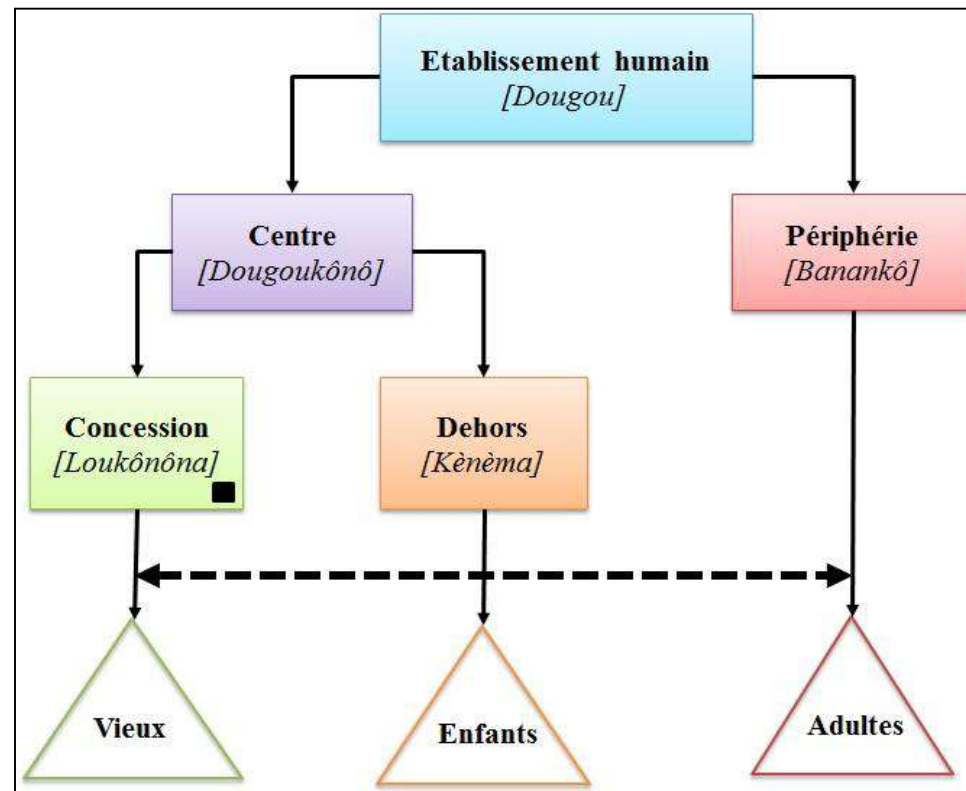
5. Principaux résultats obtenus

- Les cinq 1ères raisons d'autodétermination pour l'assainissement familiales.



6. Enseignements / leçons tirées

- La logique paysanne de l'espace-assainissement fait distinguer trois espaces qui se prêtent à l'organisation.
 - La concession où se trouve la latrine
 - Le dehors de la concession et
 - La zone périphérique du village
- La défécation à l'air libre reste la pratique la plus dominante dans la Vallée du Sourou
- L'autodétermination pour l'assainissement familial a besoin d'être booster
- Il faut lutter activement contre la pauvreté.





MERCI !!!

